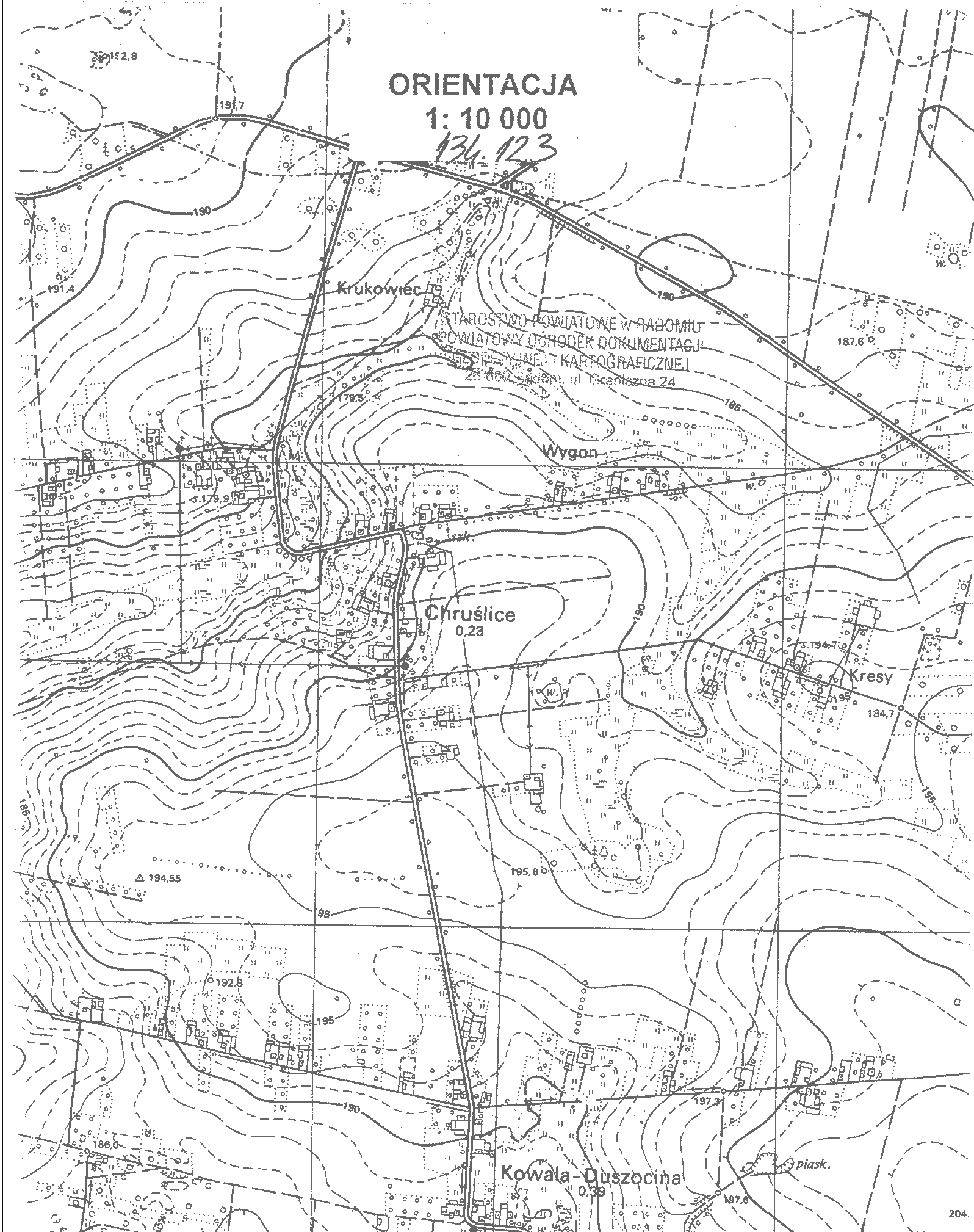


PROJEKTOWANA PRZEBUDOWA DROGI
GMINNEJ w m. CHRUŚLICE



PLAN SYTUACYJNY ORIENTACYJNY
PRZEBUDOWA DROGI GMINNEJ
w m. CHRUŚLICE

PLAN SYTUACYJNY ORIENTACYJNY

RODZAJ BUDOWLI: PRZEBUDOWA DROGI GMINNEJ
LOKALIZACJA: m. CHRUŚLICE, GMINA WOLANÓW, DZ. NR 351

SKALA: 1 : 10000	PROJEKTANT: mgr inż. WALDEMAR WOJCIECHOWSKI UPR. BUD. NR UAN 8386/3/88	PODPIS:	RYSUNEK NUMER 1
DATA: LISTOPAD 2008 R.	SPRAWDZAJĄCY: mgr inż. WIEŚLAW RZĄDEK UPR. BUD. NR GT-95/77/PII	PODPIS:	